

# TYPOGRAPHISCHE SCHRIFTPROBEN ALS BASIS FÜR OCR-GROUND TRUTH

---

JANNE VAN DER LOOP & NIKOLAUS WEICHSELBAUMER

# SCHRIFTPROBEN

## ENGLISCHE ANTIQUA GARNITUR 6

Corps 5. Min. 4 Ko.

Der Anfang der Erziehung fällt schon in jenen Augenblick, wo das Kind ans Licht und mit der umgebenden Welt in Berührung tritt.  
63 UNION VERLAGS-GESellschaft NIEDERLASSUNG BERLIN 58

Corps 7. Min. 6 Ko.

Ist die Zeit auch hingeflogen, die Erinnerung weicht nie; als ein lichter Regenbogen steht auf trüben Wolken sie.  
FRANKREICH ÖSTERREICH-UNGARN DÄNEMARK

Corps 8 (gr. Bild). Min. 8 Ko.

Glücklich ist der Mensch, der fremde Grösse fühlt und sie durch Liebe macht zu seiner eignen  
AKKUMULATOREN-FABRIK STEGLITZ

Corps 10. Min. 8 Ko.

Durch massenhafte Aufträge monumentaler Art ist die Bronze-Industrie sehr erstarkt  
VEREINIGTE KUNST-WERKSTÄTTEN

No. 442. corps 14. Min. 8 Ko.

Das grossartige Bild, welches die moderne Astrophysik vor unseren geistigen Augen entrollt, offenbart uns ein unaufhörliches Entstehen und Vergehen der  
ERSCHIESSUNG DER 11 SCHILLSCHEN OFFIZIERE IM JAHRE 1809

No. 443. corps 16. Min. 9 Ko.

Die Möglichkeit, dass wir Menschen mit etwaigen Bewohnern anderer Planeten jemals in direkten Verkehr treten könnten, erscheint völlig ausgeschlossen durch die weite Entfernung

No. 444. corps 20. Min. 10 Ko.

Nur der ist frei, der sich stets selbst beherrscht  
123 FREIE HOCHSCHULE MÜNCHEN 456

No. 445. corps 28. Min. 12 Ko.

Morgenstunde hat Gold im Munde  
Reise-Bilder HEINE Doktor Faust

Wilhelm Woellmer's Schriftgiesserei und Messinglinien-Fabrik :: Berlin SW48

## ENGLISCHE ANTIQUA GARNITUR 6

Corps 5. Min. 4 Ko.

Der Anfang der Erziehung fällt schon in jenen Augenblick, wo das Kind ans Licht und mit der umgebenden Welt in Berührung tritt.  
63 UNION VERLAGS-GESellschaft NIEDERLASSUNG BERLIN 58

Corps 7. Min. 6 Ko.

Ist die Zeit auch hingeflogen, die Erinnerung weicht nie; als ein lichter Regenbogen steht auf trüben Wolken sie.  
FRANKREICH ÖSTERREICH-UNGARN DÄNEMARK

Corps 8 (gr. Bild). Min. 8 Ko.

Glücklich ist der Mensch, der fremde Grösse fühlt und sie durch Liebe macht zu seiner eignen  
AKKUMULATOREN-FABRIK STEGLITZ

Corps 10. Min. 8 Ko.

Durch massenhafte Aufträge monumentaler Art ist die Bronze-Industrie sehr erstarkt  
VEREINIGTE KUNST-WERKSTÄTTEN

No. 442. corps 14. Min. 8 Ko.

Das grossartige Bild, welches die moderne Astrophysik vor unseren geistigen Augen entrollt, offenbart uns ein unaufhörliches Entstehen und Vergehen der  
ERSCHIESSUNG DER 11 SCHILLSCHEN OFFIZIERE IM JAHRE 1809

No. 443. corps 16. Min. 9 Ko.

Die Möglichkeit, dass wir Menschen mit etwaigen Bewohnern anderer Planeten jemals in direkten Verkehr treten könnten, erscheint völlig ausgeschlossen durch die weite Entfernung

No. 444. corps 20. Min. 10 Ko.

Nur der ist frei, der sich stets selbst beherrscht  
123 FREIE HOCHSCHULE MÜNCHEN 456

No. 445. corps 28. Min. 12 Ko.

Morgenstunde hat Gold im Munde  
Reise-Bilder HEINE Doktor Faust

Wilhelm Woellmer's Schriftgiesserei und Messinglinien-Fabrik :: Berlin SW48

## HALBFETTE PARLEMENTS-ANTIQUA

No. 2028. corps 6. Min. 4 Ko.

Man verlange den soeben erschienenen Katalog  
739 KÖNIGLICH SÄCHSISCHER HOF-LIEFERANT 654

No. 2030. corps 8. Min. 5 Ko.

Auswahl-Sendungen nach allen Orten 235  
SEIDENE KLEIDER 68 BLUSEN-STOFFE

No. 2029. corps 7. Min. 5 Ko.

75 Vorlagen für häusliche Stickerie-Arbeiten  
MODELLE SCHAUFENSTER-DEKORATION 64

No. 2031. corps 9. Min. 5 Ko.

Extra-Angebot eleganter Kinderkleider  
REIZENDE NEUHEITEN IN BUCKSKINS

No. 2032. corps 10. Min. 6 Ko.

Massanfertigung von hochmodernen Herren-Garderoben  
ELEGANTE DEUTSCHE UND ENGLISCHE FABRIKATE

No. 2033. corps 12. Min. 7 Ko.

Zum Versand gelangen nur erstklassige Qualitäten  
NÄCHSTE WOCHE GROSSER RESTE-VERKAUF

## Grosser Saison-Ausverkauf

Nur soweit der  
Vorrat reicht!

in halbfertigen Sommer-Kleidern  
Die noch vorhandenen Restbestände kommen zum Verkauf

Nur soweit der  
Vorrat reicht!

corps 6

Modell No. 2197. Elegante Sommer-Robe aus glänzendem Musselin, in weiss, rosa, ecru oder hellblau, mit gediegenen Stickerie-Partien und Einsätzen. **Mark 26,50**  
Modell No. 2204. Stickerie-Robe mit Hohlsäumen und glattem Falten-Volant, bester Stickerie-Einsatz, sehr geschmackvoll ausgeführt. . . . . **Mark 25,75**

corps 8

Modell No. 2103. Seidenglanz-Musselin-Robe in weiss, rosa, hellblau, ecru, mit Stickerie- und Spitzen-Einsätzen . . . . . **Mark 28,50**  
Modell No. 2104. Sommer-Robe aus weissem Seidenglanz-Musselin mit Stickerie-Einsätzen und Band-Verzierungen. **Mark 30,00**

corps 10

Modell No. 2130. Elegante Sommer-Robe aus feinfädigem, weissen Batist, mit Stickerie-Einsätzen **Mark 34,50**  
Modell No. 2131. Stickerie-Robe aus weissem Batist mit gesticktem Seiden-Volant, sehr preiswert. **Mark 35,75**

corps 7

Modell No. 2241. Baumwollene Volie-Robe, weiss, rosa oder hellblau, reich gestickt. . . **Mark 26,50**  
Modell No. 2342. Robe aus feinem, baumwollenen Volie in weiss, rosa oder hellblau, mit wirkungsvoller Bandgarnierung. . . . . **Mark 27,00**

corps 9

Modell No. 2307. Weisse Robe aus feinem Musselin, Stickerie-Einsatz. **Mark 32,25**  
Modell No. 2308. Weisse Batist-Robe mit vornehmer Stickerie und Valencienn-Einsätzen, gute Garnierung. **Mark 33,00**

corps 12

Modell No. 2312. Aparte Robe aus weissem Batist. . . **Mark 36,00**  
Modell No. 2313. Moderne Batist-Robe in weiss, rosa, ecru, blau, beste Ausführung. **Mark 37,00**

Konfektionshaus Richard Steinheil

Anwendung der halbfetten Parlaments-Antiqua mit Parlaments-Antiqua. Wilhelm Woellmer's Schriftgiesserei

# DAS PROJEKT

---

- Das typographische Kulturerbe Deutschlands im Industriezeitalter –  
Ein Pilotvorhaben zur Massendigitalisierung historischer Schriftproben (1820–2000)
- Projektziele
  - Digitalisierung
  - Normdaten und Katalogisierung
  - Schriftarterkennung
  - Volltexterkennung

# SCHRIFTARTERKENNUNG UND OCR

---

- Ground Truth Erstellung mit FRAT
- Neue Schriftarten
  - Antiqua serifenlos & Antiqua mit Serifen
  - Kursiv serifenlos & Kursiv mit Serifen
  - Gotisch-Hybrid
  - Schreibschrift
  - Zierschrift
  - Initiale
  - Ornament



# Kalligraphia.

Original-Erzeugniss. Geschützt.

No. 582. Corps 16. Min. 8 Ko. à M. 8.60  
**Neustadt 5 Saalfeld**

No. 583. Corps 20. Min. 10 Ko. à M. 8.10  
**Rio das Flores**

No. 584. Corps 28. Min. 12 Ko. à M. 7.70  
**Marquise**

No. 585. Corps 36. Min. 16 Ko. à M. 7.20  
**Durlach**

No. 586. Corps 48. Min. 18 Ko. à M. 7.—  
**Posen Candia**

No. 587. Corps 48-60. Min. 20 Ko. à M. 6.70

**Amiens**

No. 588. Corps 54-72. Min. 24 Ko. à M. 6.50

**Bambino**

No. 589. Corps 72-96. Min. 35 Ko. à M. 6.20

**Rhein**

oooooooooooo

# ZIERSCHRIFT

Original-Erzeugniss. Geschützt.

No. 1087. Corps 12. Min. 7 Ko. à M. 13.—  
*Auguri e felicitazione nel anno*

No. 1088. Corps 20. Min. 9 Ko. à M. 9.40  
*Gondar Saida Corfu*

No. 1089. Corps 24. Min. 10 Ko. à M. 9.—  
*Mittagstisch im Bremer Rathskeller*

No. 1090. Corps 28. Min. 12 Ko. à M. 8.80  
*Dresden Hochland Graudenz*

## Gazelle.

Original-Erzeugniss. Geschützt.

No. 773. Corps 12. Min. 6 Ko. à M. 8.20  
*Pariser Weltausstellung 1900*

No. 774. Corps 14. Min. 7 Ko. à M. 7.70  
*Hochgebirge in Russland*

No. 775. Corps 16. Min. 8 Ko. à M. 7.20  
*Kunst in Deutschland*

No. 776. Corps 20. Min. 10 Ko. à M. 6.80  
*Châlons-sur-Saône*

No. 777. Corps 28. Min. 12 Ko. à M. 6.50  
*Glückwünsche*

No. 778. Corps 36. Min. 14 Ko. à M. 6.20  
*Darmstadt*

No. 779. Corps 48. Min. 16 Ko. à M. 5.60

*Rom Natal Ems*

oooooooooooo

# Hansa-Cursiv.

Original-Erzeugniss. Geschützt.

No. 631. Corps 6. Min. 4 Ko. à M. 9.20  
*Des Meeres und der Liebe Wellen*

No. 632. Corps 8. Min. 5 Ko. à M. 9.—  
*Die blaue Grotte von Capri*

*Die Kraniche des Ibis von Fr. v. Schiller*  
*Regno Biblioteca di San Marco*

*Sinfonie-Concert der Philharmonie*  
*Odysseus 345 Penelope*

No. 633. Corps 10. Min. 6 Ko. à M. 8.60  
*Vom Fels zum Meer*  
*Reise um die Welt in Bildern*  
*Kriegs-Streifzüge*

No. 634. Corps 12. Min. 6 Ko. à M. 8.20

*Correspondenz-Bureau*  
*Gerhart Hauptmann*

No. 635. Corps 16. Min. 8 Ko. à M. 7.20

*Kaiserlich Deutsches Vice-Consulat*  
*Cambridge University Oxford*

No. 636. Corps 20. Min. 10 Ko. à M. 6.80

*Abonnements-Einladungen*

No. 637. Corps 28. Min. 12 Ko. à M. 6.50

*Melpomene Euterpe*

No. 638. Corps 36. Min. 14 Ko. à M. 6.20

*Hamburg Dresden*

No. 639. Corps 48. Min. 16 Ko. à M. 5.60

*Kulmbach*

oooooooooooo



# GOTISCH-HYBRID

RUNDE BUCHGOTISCH

No. 1385. corps 16. Min. 8 Ko.

Bei uns in Deutschland hat erst vor wenigen Jahr die staatliche Fürsorge sich der Förderung der he Präzisionstechnik zugewandt, dann aber mit der Intensität und mit vollstem Erfolge. Die Aufwen welche die deutichen Staatsbehörden in diesem Ze für Kunst und Wissenschaften machten, die Errichti großen physikalischen Laboratorien

No. 1386. corps 20. Min. 10 Ko.

Die Unterrichtsapparate haben infolge des Umfanges, den der Anschauungs-Unterricht Elementarschulen wie auch in allen mittler Hochschulen angenommen hat, eine sehr erfi Entwicklung gewonnen. Es ist ein ganz ei Unterrichtsmaterial, das renommierte Werk 2359 zu liefern vermögen 4680

No. 1387. corps 28. Min. 12 Ko.

Dem guten Ruf deutscher Medt sowie der Herstellung chirurgis Instrumente entspricht ihre v wirtschaftliche Bedeutung

Wilhelm Woellmer's Schriftgiesserei und Messinglinien-Fabrik :: Berlin SW 48

FETTE UNCIAL-GOTISCH

No. 1413. corps 12. Min. 7 Ko.

**Gruss dir du deutscher Rhein  
Mit deinen grünen Hügelreih'n**

No. 1415. corps 16. Min. 9 Ko.

**Dampfer-fahrten von  
Mannheim nach Bonn**

No. 1416. corps 20. Min. 11 Ko.

**Verschönerungs-Verein Godesberg 452**

No. 1417. corps 24. Min. 13 Ko.

**Wanderungen durch das Moseltal**

No. 1418. corps 36. Min. 17 Ko.

**Hotel zur goldenen Sonne**

No. 1419. corps 48. Min. 22 Ko.

**Palast Stolzenfels**

No. 1488. corps 72. Min. 30 Ko.

**Wein-Karte**

No. 1474. corps 96. Min. 42 Ko.

**Rheinfall**

Wilhelm Woellmer's Schriftgiesserei und Messinglinien-Fabrik :: Berlin SW 48

UNCIAL-GOTISCH

No. 1350. corps 6. Min. 4 Ko.

**Wer Menschen kennen lernen will, muss diese nach ihren  
459 Wünschen beurteilen 868**

No. 1351. corps 8. Min. 5 Ko.

**Die Freiheit ist nur in dem Reich der Träum  
Kunst und Wissenschaft**

No. 1352. corps 10. Min. 5 Ko.

**Altdeutsche Glas- und Porzellanmalerei**

No. 1353. corps 12. Min. 6 Ko.

**Erfindung der Buchdruckerkunst**

No. 1353a. corps 14. Min. 7 Ko.

**Gemälde berühmter Meister**

No. 1354. corps 16. Min. 8 Ko.

**Geschichte des Altertums**

No. 1355. corps 24. Min. 10 Ko.

**Atelier für dekorative Schnitzerei 386**

No. 1356. corps 36. Min. 14 Ko.

**Meisterwerke der Baukunst**

No. 1357. corps 48. Min. 18 Ko.

**Deutzer Geldlotterie**

No. 1358. corps 60. Min. 21 Ko.

**Reklame-Artikel**

No. 1359. corps 72. Min. 26 Ko.

**Bad Nauheim**

No. 1433. corps 96. Min. 38 Ko.

**Gartenfest**

Wilhelm Woellmer's Schriftgiesserei und Messinglinien-Fabrik :: Berlin SW 48



# INITIALE

No. 965. corps 30. Einzel M. 0.70, komplett (50 Stück) M. 25.—



No. 966. corps 48. Einzel M. 1.25, komplett (25 Stück) M. 25.—



## SCHWABACHER INITIALEN

No. 830. corps 24. Einzel M. 0.40, komplett (50 Stück) M. 9.—



No. 831. corps 28. Einzel M. 0.70, komplett (50 Stück) M. 15.—



No. 832. corps 40. Einzel M. 0.90, komplett (50 Stück) M. 20.—



Wilhelm Woellmer's Schriftgiesserei und Messinglinien-Fabrik :: Berlin SW48

## GOTISCHE INITIALEN

No. 266. Einzel M. 2.50, komplett (26 Stück) M. 40.—; für Zweifarbendruck einzeln M. 4.—, komplett M. 60.—. Galvan. Niederschl. auf Holzfluss



No. 267. Einzel M. 3.—, komplett (26 Stück) M. 50.—; für Zweifarbendruck einzeln M. 5.—, komplett M. 75.—. Galvan. Niederschl. auf Holzfluss



Wilhelm Woellmer's Schriftgiesserei und Messinglinien-Fabrik :: Berlin SW48

## KANZLEI-INITIALEN

No. 939 a. corps 20. Einzel M. 0.40, komplett (50 Stück) M. 8.—



No. 940. corps 24. Einzel M. 0.50, komplett (50 Stück) M. 10.—



No. 941. corps 40. Einzel M. 1.—, komplett (50 Stück) M. 20.—

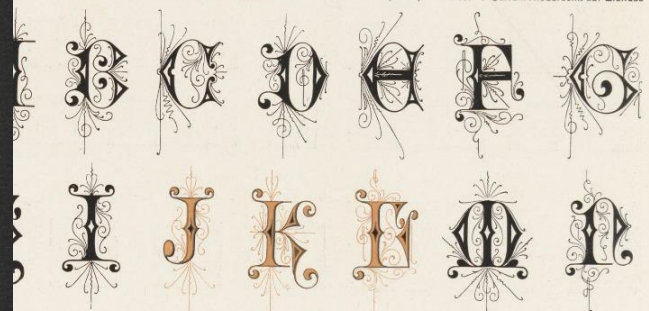


No. 942. corps 66. Einzel M. 2.—, komplett (25 Stück) M. 30.—



## GOTISCHE INITIALEN

Einzel M. 1.50, komplett (26 Stück) M. 30.—; für Zweifarbendruck einzeln M. 3.—, komplett M. 60.—. Galvan. Niederschl. auf Bleifuss



Wilhelm Woellmer's Schriftgiesserei und Messinglinien-Fabrik :: Berlin SW48

# BEOBACHTUNGEN

---

- Im Durchschnitt gute Transkriptionen für Brotschriften
- Fraktur und Textura fast fehlerfrei
- Schreibschrift lässt sich gut mit Italic transkribieren
- Gotisch-Hybrid lässt sich am Besten mit Rotunda transkribieren



# BEOBACHTUNGEN

---

- Mehr Transkriptionsfehler bei
  - kleineren Graden
  - Versalien
  - Ausgeprägte Serifen
  - Schnörkeln
- Im Durchschnitt gute Transkriptionen für Brotschriften
- Fraktur und Textura fast fehlerfrei
- Schreibschrift lässt sich gut mit Italic transkribieren
- Gotisch-Hybrid lässt sich am Besten mit Rotunda transkribieren